

MS-324R-3







MS-324R-3

Mikro-Miniatur-Reedsensor im Flachgehäuse

Elektrische Daten		@ 25 °C
Kontaktform		A
Schaltleistung max.	W / VA	10
Schaltspannung max.	VDC	200
	VAC	140
Schaltstrom max.	A	1
Dauerstrom max.	A	1,2
Spannungsfestigkeit min.	VDC	240
Gesamtwiderstand max. (Neuwert)	mΩ	200
Isolationswiderstand min.	Ω	10 ¹⁰

Features
➤ Justierbarer Schaltpunkt
➤ Kabelausgang rechts
➤ Kompakte Abmessungen
➤ Verschiedene magnetische Empfindlichkeitsklassen erhältlich

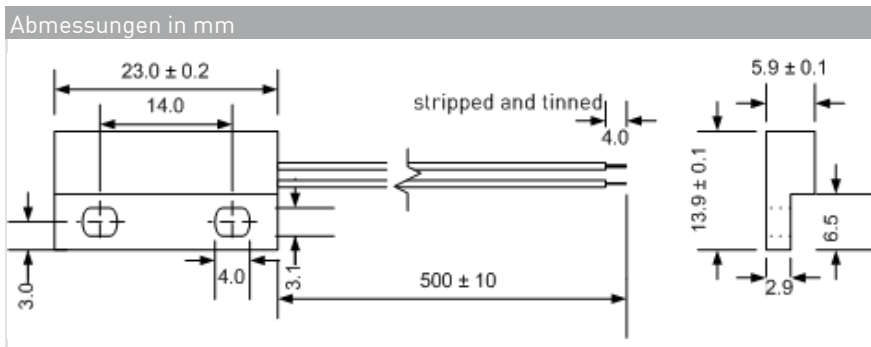
Magnetische Daten (des Reedschalters vor dem Konfektionieren)		@ 25 °C
Ansprecherregungsbereich gesamt	AW	10 - 25
Abfallerregung min.	AW	4
Testspule	TC	014
Messplatztoleranz	± AW	2

Zulassungen





Betriebsdaten (des Reedschalters vor dem Konfektionieren)		@ 25 °C
Schaltfrequenz max.	Hz	500
Resonanzfrequenz typ.	Hz	4000
Schaltzeit max. (inkl. Prellen)	ms	1
Abfallzeit max.	ms	0,4

Umgebungsbedingungen		
Betriebstemperatur	°C	-20 bis +85
Vibrationsfestigkeit (50-2000 Hz)	g	20
Schockfestigkeit (1/2 sin 11 ms)	g	100

© PIC GmbH



Bestellinformationen	
Verpackungseinheit (VPE)	50 Stück
Gewicht pro Stück	5,3 g
Gewicht pro VPE	270 g
Standard AW-Bereiche	
1	= 10 bis 15 AW
2	= 15 bis 20 AW
3	= 20 bis 25 AW
Bestellbeispiel	
MS-324R-3-2 entspricht MS-324R-3 mit 15 bis 20 AW.	

MS-324R-3



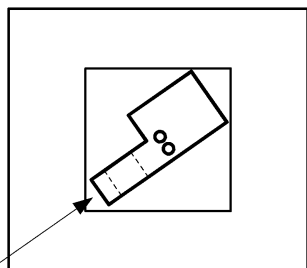
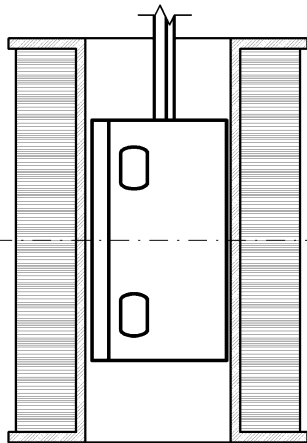
MS-324R-3

Mikro-Miniatur-Reedsensor im Flachgehäuse

Materialinformationen

	Material	Farbe
Gehäuse	ABS	schwarz
Kabel	UL 1007/1569, AWG 24, 4 mm abisoliert und verzinkt	schwarz
Vergussmasse	Epoxidharz	schwarz

Testvorgang des fertigen Reedsensors



Testspule vertikal positionieren

Reedsensor zentriert in der Testspule

Reedsensor in gegenüberliegende Ecke der Testspule angedrückt

Testparameter

Testspule	TC- 324	
Testprogramme		
	AW-Bereich	Testprogramm
	1 =	MS-324-3-1
	2 =	MS-324-3-2
	3 =	MS-324-3-3

Bemerkungen

Der Schaltabstand des MS-324R-3 kann sich reduzieren, wenn dieser auf ferromagnetischen Teilen montiert wird. Elektromagnetische Einflüsse und Magnetfelder können das Schaltverhalten des Sensors verändern.

Für die Montage bitte ausschließlich nicht-ferromagnetische Schrauben verwenden.

Passender Aktivierungsmagnet MSM-324 ebenfalls erhältlich.